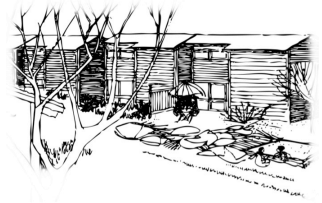


AL Helgedal Borettslag

Svaebakken 8, 1532 Moss - www.helgedal.no



Til andelseierne i
Helgedal Borettslag

Da styret fortsatt får tilbakemeldinger om feilsortering av søppel hos oss, så går vi ut med følgende reprise av tidligere rundskriv:

KILDESORTERING/SØPPEL

Husholdningsavfall skal kastes i anviste søppeldunker (ikke utenfor) som er plassert rundt om i borettslagets søppelmottak/hus. NB! Papp/papir, glass og metall skal ikke kastes sammen med husholdningsavfallet, men i egne søppeldunker ved parkeringshuset.

Hageavfall, bygningsmaterialer, møbler, metallstenger, oljeovner, elektronikk, datautstyr, spesialavfall som batterier, lyspærer, maling, olje og lignende må den enkelte selv sørge for at leveres inn på de mottak som tar imot slikt.

*Feil søppelsortering fører til store ekstrakostnader for borettslaget, og vi ber derfor om en kraftig forbedring på området om vi skal klare å holde husleien så lav som mulig. **NB! Husk at kildesortering er et felles ansvar!***

Moss, 21. februar 2016
Styret i Helgedal Borettslag